

義手用部品 | 手先具 | D 装飾手袋
(コスメチックグラブ)

2014年厚生労働省
完成用部品に新規指定
になりました!

Super Real Color Cap

KI-H-056RC-SP スーパーリアルカラーキャップ

今までのリアルカラーキャップとは構造が異なり、義指自体の厚みをコントロールすることでよりの確に断端を義指装着部に収納することが可能です。

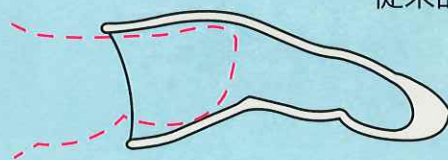
よりの確に収納された断端からは義指自体により有効に運動エネルギーを伝えることが可能となり、従来製品群からは期待できなかったQOL・ADLの向上が期待されます。



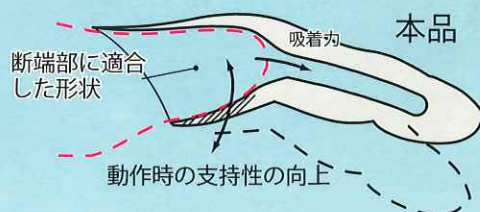
構造

- 1 手指義手の構造は、断端に適合した内型と吸着の為に空間が設けられており、外表面まで一体のシリコン構造となっています。
- 2 手指義手の構造は、断端に適合した内型と吸着の為に空間が設けられており、外表面まで一体のシリコン構造となっています。
- 3 手指義手の構造は、断端に適合した内型と吸着の為に空間が設けられており、外表面まで一体のシリコン構造となっています。

従来品



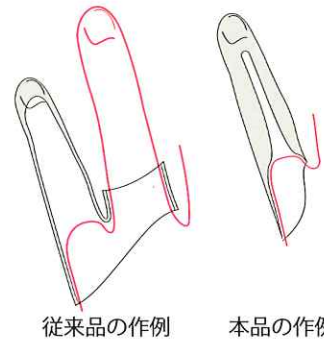
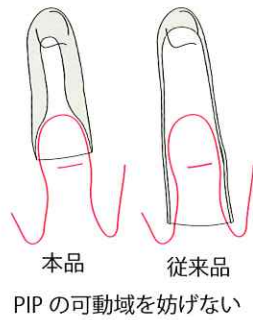
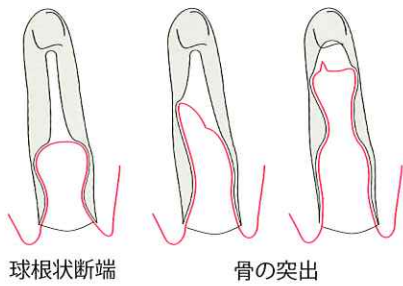
本品



適応範囲

通常の手指切断だけでなく、様々な異形断端にも対応できます。

適合困難な異形断端にも適応



手部義手の製作範囲内においても一部の症例では製作が可能になる。

製作に際して



お問い合わせは、お近くの義肢装具製作所にご相談下さい。

販売元

髯啓愛義肢材料販売所
URL : <http://www.po.kioa.co.jp>
E-mail : info@kioa.co.jp

取扱店